



- ✓ Для передачи сигнала измерительной информации измерительным приборам и устройствам защиты, автоматики, сигнализации и управления;
- ✓ для коммерческого учета электроэнергии;
- ✓ для изолирования цепей вторичных соединений от высокого напряжения.

## ИЗМЕРИТЕЛЬНЫЙ ТРАНСФОРМАТОР ТОКА

# ТПЛ-СВЭЛ-10

### НАЗНАЧЕНИЕ И ОБЛАСТЬ ПРИМЕНЕНИЯ

Трансформаторы тока ТПЛ-СВЭЛ-10 применяются в комплектных устройствах внутренней и наружной установки (КРУ, КРУН, КСО) переменного тока на класс напряжения до 10 кВ и являются комплектующим изделием. Устанавливаются в рассечку токопровода.

**Климатическое исполнение:** «УХЛ» и «Т», категории размещения 2 по ГОСТ 15150-69.

**Рабочее положение:** любое.

**Технические условия:** ОЭТ.591.008 ТУ.

### ОПИСАНИЕ КОНСТРУКЦИИ

Трансформаторы тока ТПЛ-СВЭЛ-10 однофазные, по принципу конструкции являются опорнопроходными, с литой изоляцией.

Трансформатор может содержать до 4-х вторичных обмоток, каждая из которых расположена на своем

магнитопроводе. Выводы первичной обмотки расположены на боковых поверхностях трансформатора. Выводы вторичных обмоток расположены в нижней части литого блока.

Выводы вторичных обмоток для измерений пломбируются защитной крышкой.

### ОПИСАНИЕ КОНСТРУКЦИИ

Трансформаторы изготавливаются с одним или несколькими коэффициентами трансформации, с возможностью переключения на вторичной стороне.

По требованию заказчика возможно изготовление трансформаторов с повышенными номинальными нагрузками вторичных обмоток, повышенными токами термической и электродинамической стойкости.

Трансформаторы могут изготавливаться с выводами вторичных обмоток из гибкого многожильного провода. Длина выводов вторичных обмоток оговаривается в заказе.

**ТЕХНИЧЕСКИЕ ХАРАКТЕРИСТИКИ ТПЛ-СВЭЛ-10**

Наименование параметра	Значение		
	2	3	4
Номер конструктивного исполнения	2	3	4
Номинальное напряжение, кВ	10; 11*		
Наибольшее рабочее напряжение, кВ	12		
Номинальная частота переменного тока, Гц	50; 60*		
Номинальный вторичный ток, А	1; 5		
Номинальный первичный ток, А	5; 10; 15; 20; 30; 40; 50; 75; 80; 100; 150; 200; 300; 400; 600; 750; 800; 1000; 1200; 1500; 2000; 2500; 3000		
Количество вторичных обмоток, шт.	2	3	4
Класс точности вторичных обмоток:			
для учета и для измерения	0,2S; 0,2; 0,5S; 0,5; 1; 3		
для защиты	5P; 10P		
Номинальная вторичная нагрузка, В*А:			
вторичной обмотки для измерений			
при $\cos \varphi = 1$	0,5; 1; 2; 2,5; 5		
при $\cos \varphi = 0,8$	3; 5; 10; 15; 20; 25; 30; 50		
вторичной обмотки для защиты			
при $\cos \varphi = 0,8$	3; 5; 10; 15; 20; 25; 30; 50		
Номинальная предельная кратность вторичной обмотки для защиты**	от 3 до 80		
Номинальный коэффициент безопасности приборов вторичной обмотки для измерений**	от 3 до 20		

\* Для трансформаторов, предназначенных для поставок на экспорт.

\*\* Значения номинальной предельной кратности вторичной обмотки для защиты и номинального коэффициента безопасности приборов вторичной обмотки для измерений приведены при стандартном значении номинальной вторичной нагрузки.

Жирным начертанием выделены стандартные параметры.

ОДНОСЕКУНДНЫЙ ТОК ТЕРМИЧЕСКОЙ СТОЙКОСТИ, кА ПРИ НОМИНАЛЬНОМ ПЕРВИЧНОМ ТОКЕ, А		ТОК ЭЛЕКТРОДИНАМИЧЕСКОЙ СТОЙКОСТИ, кА, ПРИ НОМИНАЛЬНОМ ПЕРВИЧНОМ ТОКЕ, А	
Наименование параметра	Значение	Наименование параметра	Значение
5	0,4	5	1,0
10	0,8	10	2,0
15	1,2	15	3,0
20	1,6	20	4,0
30	2,5	30	6,4
40	3,0	40	7,7
50	5,0	50	13,0
75	5,9	75	15,0
80	6,2	80	16,0
100	10,0	100	26,0
150	12,5 (16,0)	150	31,8 (41,0)
200	20,0 (25,0)	200	51,0 (64,0)
300, 400	31,5	300, 400	81,0
600 - 3000	40,0	600 - 3000	102,0

**ТЕХНИЧЕСКИЕ ПАРАМЕТРЫ ТПЛ-СВЭЛ-10**

Тип трансформатора	Количество обмоток	Номинальный первичный ток, А	Размеры, мм				Рис.	Масса max, кг	
			S	K	L	M			
ТПЛ-СВЭЛ-10-2	2	5-200	6	40	103	121	1	25	
		300; 400				93			
		600	8		80	94			
		750; 800	10			95			
		1000	20		60	85			100
		1200-2000							
2500-3000									
ТПЛ-СВЭЛ-10-3	3	5-400	6	40	103	121	2	28,5	
		600	8		94				
		750; 800	10		80	95			
		1000	20		60	85			100
		1200-2000							
		2500-3000							
ТПЛ-СВЭЛ-10-4	4	5-400	6	40	103	121	3	28,5	
		600	8		94				
		750; 800	10		80	95			
		1000	20		60	85			100
		1200-2000							
		2500-3000							

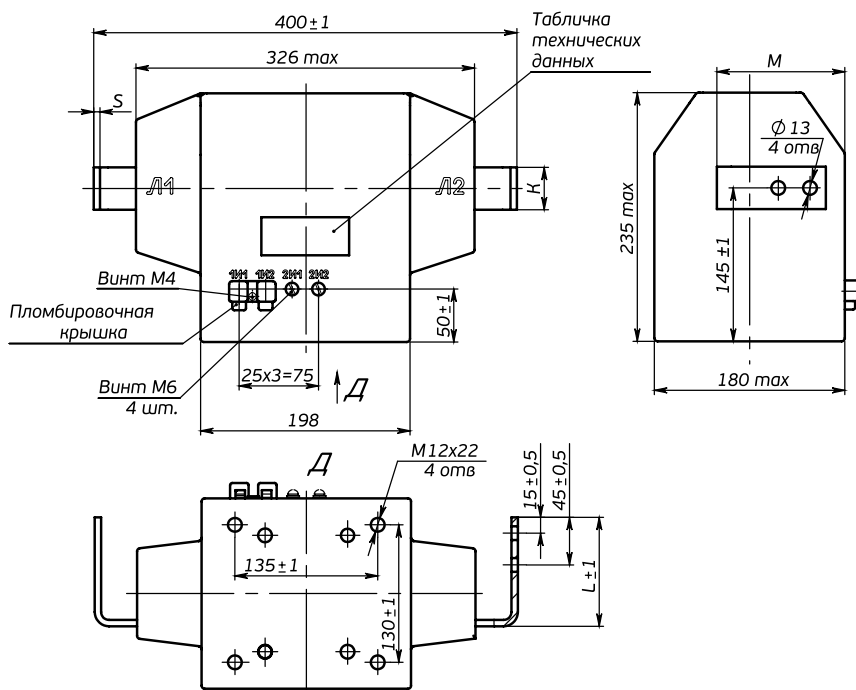
**ГАБАРИТНЫЕ, УСТАНОВОЧНЫЕ И ПРИСОЕДИНИТЕЛЬНЫЕ РАЗМЕРЫ ТПЛ-СВЭЛ-10**


Рис.1- Общий вид трансформаторов тока ТПЛ-СВЭЛ-10-2

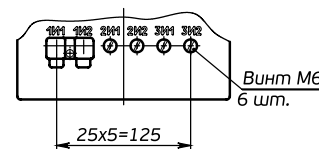


Рис.2- Общий вид трансформаторов тока ТПЛ-СВЭЛ-10-3 (Остальное см. рис. 1)

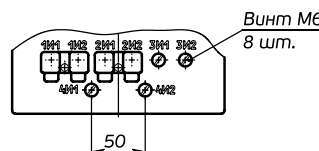


Рис.2- Общий вид трансформаторов тока ТПЛ-СВЭЛ-10-4 (Остальное см. рис. 1)

**УПРАВЛЯЮЩАЯ КОМПАНИЯ**
**АО «Группа СВЭЛ»**

620010, Екатеринбург, ул. Черняховского, стр. 61

Тел.: +7 (343) 253-50-13

Факс: +7 (343) 253-50-18

[info@svel.ru](mailto:info@svel.ru) | [svel.ru](http://svel.ru)
**Департамент продаж**
**ИЗМЕРИТЕЛЬНЫХ ТРАНСФОРМАТОРОВ**

620010, Екатеринбург, ул. Альпинистов, стр. 57/2

Тел: +7 (343) 253-50-66

Факс: +7 (343) 253-50-18

[instrument@svel.ru](mailto:instrument@svel.ru)